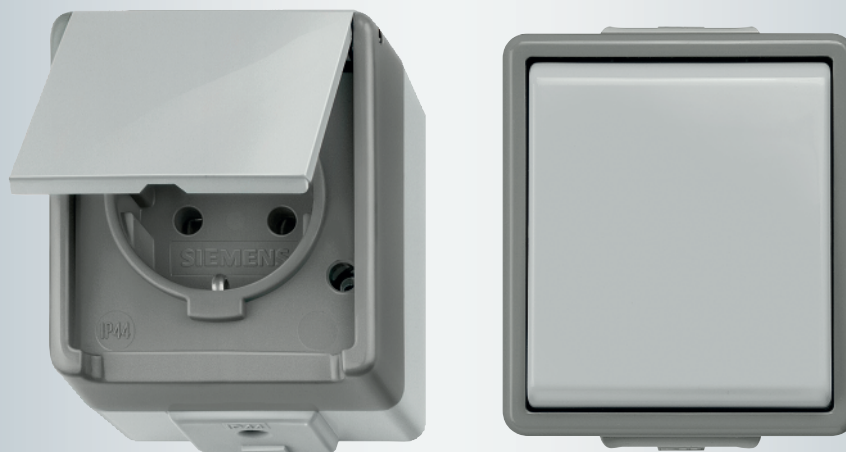


SIEMENS
Ingenuity for life

Gebaut für den harten Einsatz – Aktionspaket DELTA fläche IP44



[siemens.com/lowvoltage](https://www.siemens.com/lowvoltage)



Gebaut für den harten Einsatz – Aktionspaket DELTA fläche IP44

In Garagen, Waschküchen, Labors oder Werkstätten bekommt man schon mal nasse Füße. Denn hier kann Wasser spritzen – auf den Boden oder an die Wand. Deshalb muss besonders in Feuchträumen oder im Außenbereich der Schutz der Elektroinstallation garantiert sein. Ein klarer Fall für das spritzwassergeschützte Feuchtraumprogramm DELTA fläche IP44. Die Gehäuse und Abdeckungen sind aus schwer entflammbarem Polycarbonat, extrem schlagfest und damit für härteste Beanspruchung bei Hitze und Kälte ausgelegt.

Folgendes Aktionspaket haben wir für Sie zusammengestellt:

- 5 Stück Universalschalter (5TA4 706)
- 10 Stück SCHUKO-Steckdose, 1fach (5UB4 711)
- 2 Stück SCHUKO-Steckdose, 2fach, für waagrechte Montage (5UB4 722)
- 2 Stück Kombination Wechselschalter und SCHUKO-Steckdose (5TA4 816)
- 2 Stück SCHUKO-Steckdose, 2fach, für senkrechte Montage (5UB4 723)

DIN VDE- und DIN-gerechte Technik

Die Universalschalter des spritzwassergeschützten DELTA-Flächenprogramms sind nach DIN VDE 0632 und DIN 49200, die Steckdosen nach DIN VDE 0620 und DIN 49440 geprüft und gebaut. Die Geräte des Aufputzprogramms DELTA Fläche haben die Schutzart IP44, sind spritzwassergeschützt und VDE zertifiziert. Die Universalschalter sind für ein Bemessungsstrom bis 10 A und die SCHUKO-Steckdosen bis 16 A, bei 230V Wechselspannung ausgelegt.

Produkt	Produktmerkmale	Bestell-Nr.	Stück	PG
Aktionspaket Feuchtraum Aufputz	Universalschalter für Aus- und Wechselschaltung • 75 mm x 66 mm x 54 mm	5UB1998-0KA	5	136
	SCHUKO-Steckdose, 1fach • 75 mm x 66 mm x 54 mm		10	
	SCHUKO-Steckdose, 2fach, für waagrechte Montage • 75 mm x 134 mm x 54 mm • vorverdrahtet		2	
	Kombination Wechselschalter und SCHUKO-Steckdose senkrechte Montage • 151 mm x 66 mm x 54 mm		2	
	SCHUKO-Steckdose, 2fach, für senkrechte Montage • 151 mm x 66 mm x 54 mm • vorverdrahtet		2	

Low Voltage & Products



Siemens AG
Abteilung Energie Management
Low Voltage & Products
Von-der-Tann-Str. 30
90439 NÜRNBERG
DEUTSCHLAND

© Siemens AG 2018
Änderungen ohne vorherige
Ankündigung bleiben vorbehalten
Hergestellt in Deutschland