



**DELTA Viva**  
Simplesmente Viva

**SIEMENS**

**SIEMENS**

# DELTA Viva

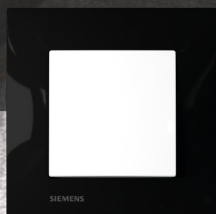
## Simplemente Viva

Nuestro estilo de vida y aspiraciones están cambiando. Siemens presenta la nueva colección DELTA Viva, pensada para gente joven, práctica, preocupada por el medio ambiente y en continua evolución.

Una serie versátil por su diseño atemporal, basada en la simplicidad de líneas y formas, a un precio ajustado al nivel mas competitivo.



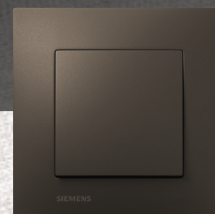
Blanco polar



Negro piano



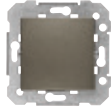


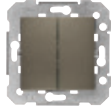


Plata luna



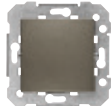


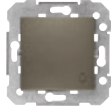


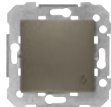


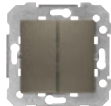


Gris lava

## Mecanismos interrupción

<b>Interruptor Conmutador Cruzamiento Interruptor bipolar Interruptor bipolar 16A</b>  250 Vac	<b>Interruptor 10 AX</b>	Envase			
	Con garras	10	<b>BLANCO P. 23505-X</b>	<b>PLATA LUNA 23505-PLX</b>	<b>GRIS LAVA 23505-GLX</b>
	Sin garras	10	<b>23505</b>	<b>23505-PL</b>	<b>23505-GL</b>
	<b>Conmutador 10 AX</b>				
	Con garras	10	<b>23506-X</b>	<b>23506-PLX</b>	<b>23506-GLX</b>
	Sin garras	10	<b>23506</b>	<b>23506-PL</b>	<b>23506-GL</b>
	<b>Cruzamiento 10 AX</b>				
	Con garras	6	<b>23507-X</b>	<b>23507-PLX</b>	<b>23507-GLX</b>
	Sin garras	10	<b>23507</b>	<b>23507-PL</b>	<b>23507-GL</b>
	<b>Interruptor bipolar 10 AX</b>	1	<b>23508</b>	<b>23508-PL</b>	<b>23508-GL</b>
	<b>Interruptor 16 AX</b>	6	<b>23557</b>	<b>23557-PL</b>	<b>23557-GL</b>
	<b>Conmutador 16 AX</b>	1	<b>23559</b>	<b>23559-PL</b>	<b>23559-GL</b>
	<b>Interruptor bipolar 16 AX</b>	1	<b>23558</b>	<b>23558-PL</b>	<b>23558-GL</b>
<b>Doble interruptor Doble conmutador Doble cruzamiento</b>  10 AX 250 Vac	<b>Doble interruptor</b>	Envase			
	Con garras	10	<b>BLANCO P. 23509-X</b>	<b>PLATA LUNA 23509-PLX</b>	<b>GRIS LAVA 23509-GLX</b>
	Sin garras	10	<b>23509</b>	<b>23509-PL</b>	<b>23509-GL</b>
	<b>Doble conmutador</b>				
	Con garras	10	<b>23510-X</b>	<b>23510-PLX</b>	<b>23510-GLX</b>
	Sin garras	10	<b>23510</b>	<b>23510-PL</b>	<b>23510-GL</b>
	<b>Doble cruzamiento</b>	1	<b>23507-2</b>	<b>23507-2PL</b>	<b>23507-2GL</b>

## Mecanismos pulsador

<b>Pulsador NA</b>  10 A 250 Vac		Envase			
	Con garras	6	<b>BLANCO P. 23516-X</b>	<b>PLATA LUNA 23516-PLX</b>	<b>GRIS LAVA 23516-GLX</b>
	Sin garras	10	<b>23516</b>	<b>23516-PL</b>	<b>23516-GL</b>
<b>Pulsador logo campana</b>  10 A 250 Vac		Envase			
	Con garras	6	<b>BLANCO P. 23516-1X</b>	<b>PLATA LUNA 23516-1PLX</b>	<b>GRIS LAVA 23516-1GLX</b>
	Sin garras	10	<b>23516-1</b>	<b>23516-1PL</b>	<b>23516-1GL</b>
<b>Pulsador logo bombilla</b>  10 A 250 Vac		Envase			
	Con garras	6	<b>BLANCO P. 23516-2X</b>	<b>PLATA LUNA 23516-2PLX</b>	<b>GRIS LAVA 23516-2GLX</b>
	Sin garras	10	<b>23516-2</b>	<b>23516-2PL</b>	<b>23516-2GL</b>
<b>Pulsador doble</b>  10 A 250 Vac		Envase			
	Sin garras	10	<b>BLANCO P. 23511</b>	<b>PLATA LUNA 23511-PL</b>	<b>GRIS LAVA 23511-GL</b>
			<b>NUEVO</b>	<b>NUEVO</b>	<b>NUEVO</b>

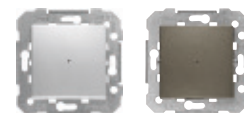
## Mecanismos interruptor con señalizador

Interruptor con señalizador  
 Conmutador con señalizador  
 Cruzamiento con señalizador  
 Pulsador con señalizador  
 Interruptor bipolar

10 A 250 Vac

Nota: En caso de precisar iluminar cualquiera de los otros mecanismos de interrupción de BJC Viva con tecla blanca sólo es necesario instalar el señalizador luminoso correspondiente usando la misma tecla que ya viene con el artículo con tecla blanca estándar.

Mecanismo	Envase
<b>Interruptor con señalizador</b>	
Con garras	6
Sin garras	6
<b>Conmutador con señalizador</b>	
Con garras	6
Sin garras	6
<b>Cruzamiento con señalizador</b>	
Con garras	1
Sin garras	1
<b>Pulsador con señalizador</b>	
Con garras	1
Sin garras	1
<b>Interruptor bipolar</b>	
Sin garras	1

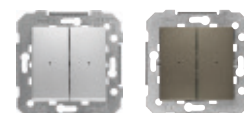


Color	Modelo
PLATA LUNA	GRIS LAVA
23505-PLLX	23505-GLLX
23505-PLL	23505-GLL
23506-PLLX	23506-GLLX
23506-PLL	23506-GLL
23507-PLLX	23507-GLLX
23507-PLL	23507-GLL
23516-PLLX	23516-GLLX
23516-PLL	23516-GLL
23558-PLL	23558-GLL

Doble interruptor con  
 señalizadores  
 Doble cruzamiento con  
 señalizadores  
 Doble conmutador con  
 señalizadores

10 A 250 Vac

Mecanismo	Envase
<b>Doble interruptor con señalizadores</b>	
Con garras	1
Sin garras	1
<b>Doble cruzamiento con señalizadores</b>	
	1
<b>Doble conmutador con señalizadores</b>	
Con garras	1
Sin garras	1



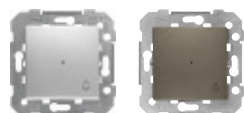
Color	Modelo
PLATA LUNA	GRIS LAVA
23509-PLLX	23509-GLLX
23509-PLL	23509-GLL
23507-2PLL	23507-2GLL
23510-PLLX	23510-GLLX
23510-PLL	23510-GLL

## Mecanismos pulsador con señalizador

Pulsador logo campana y señalizador

10 A 250 Vac

Envase
Con garras
Sin garras

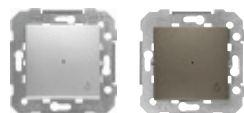


Color	Modelo
PLATA LUNA	GRIS LAVA
23516-1PLLX	23516-1GLLX
23516-1PLL	23516-1GLL

Pulsador logo bombilla y señalizador

10 A 250 Vac

Envase	Color	Envase
Con garras	BLANCO P.	1
Sin garras	23516-2LX	1
	23516-2L	1



Color	Modelo
PLATA LUNA	GRIS LAVA
23516-2PLLX	23516-2GLLX
23516-2PLL	23516-2GLL

Pulsador con portaetiquetas iluminado

10 A 250 Vac

Envase	Color	Envase
Con garras	BLANCO P.	1
Sin garras	23516-3LX	1



Color	Modelo
PLATA LUNA	GRIS LAVA
23516-3PLLX	23516-3GLLX
23516-3PLL	23516-3GLL

## Señalizadores para interruptores y pulsadores

---



---

**Señalizador LED, azul, para mecanismos bipolares bipolares de control.** 21139-1  
230 V~ 1 mA  
Envase 20



---

**Carga para uso de señalizadores luminosos con lámparas de bajo consumo o fluorescentes** 3139  
Envase 1



---

**Señalizador LED, azul, para interruptor unipolar, conmutador, cruzamiento y pulsador.** 21139-2  
230 V~ 1 mA  
Envase 20

## Mecanismos para control de persianas

Doble interruptor de persiana  
Doble pulsador de persiana



	Envase	BLANCO P.	Envase	PLATA LUNA	GRIS LAVA
<b>Doble interruptor de persiana</b>					
Con garras	6	<b>23569-X</b>	1	<b>23569-PLX</b>	<b>23569-GLX</b>
Sin garras	6	<b>23569</b>	1	<b>23569-PL</b>	<b>23569-GL</b>
<b>Doble pulsador de persiana</b>	1	<b>23565</b>	1	<b>23565-PL</b>	<b>23565-GL</b>

## Temporizador



**Temporizador electrónico regulable 2382**

Tensión alimentación 230V~ 50Hz

Consumo: 5VA

Válido para:

- Incandescencia y halógenas a 230V: 40 - 400W
- Halógenas con transf. ferromagnético: 50 - 320W
- Lámparas halógenas con transf. electrónico: 40 - 400W
- Motores: 36-100W

Temporización ajustable entre: 30 s a 10 min.

Envase 1

## Reguladores

### Regulador dimmer para lámparas LED 230 Vac

Lámparas LED 6-60 W, Incandescencia, halógenos directos (R), Halógenos 12 V con transformador ferromagnético (L) 6-120 W. Conmutación por pulsación. Fijación por garras o tornillos.  
Fusible T 1,6 H 250 V Disponible un listado de lámparas LED de compatibilidad testeada en [www.bjc.es/documentacion](http://www.bjc.es/documentacion)

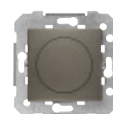
Envase  
1



BLANCO P.  
23549-X



PLATA LUNA  
23549-PLX



GRIS LAVA  
23549-GLX

### Regulador conmutador para cargas R y L (50-600 W)

Regulador conmutador para incandescencia (R), halógenos directos (R) 60-600 W y halógenas 12 V baja tensión con transformador ferromagnetic 25-500 VA.  
Fusible T 4 H 250 V  
Conmutación por pulsación  
Fijación por garras y tornillos

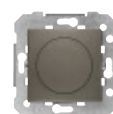
Envase  
1



BLANCO P.  
23539-X



PLATA LUNA  
23539-PLX



GRIS LAVA  
23539-GLX

### Regulador conmutador para cargas R y C (20 a 315 W)

Regulador conmutador para incandescencia (R), halógenos directos (R) 20 a 315 W y halógenas baja tensión con transformador electrónico (C) 20-315 VA  
Fusible T 4 H 250 V Conmutación por pulsación  
Fijación por garras y tornillos

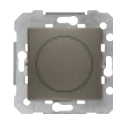
Envase  
1



BLANCO P.  
23540-X



PLATA LUNA  
23540-PLX



GRIS LAVA  
23540-GLX

### Regulador reactancias electrónicas 1-10 V

Potenciómetro para fluorescencia con reactancia electrónica regulable 920 VA, 50 mA (10 VDC)  
Máxima corriente de control: 50 mA. 230 V, 4 A Fusible T 4 H 250 V Encendido/apagado por pulsación  
Fijación por garras y tornillos

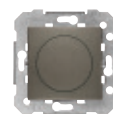
Envase  
1



BLANCO P.  
23543-X



PLATA LUNA  
23543-PLX



GRIS LAVA  
23543-GLX

## Reguladores para pulsador



### Regulador universal RLC **2385**

Tensión de alimentación: 230V~ 50Hz.  
Consumo 3VA.  
Válido para:

- Incandes. y halógenas 230V: 15 - 400W.
- Halógenas con transformador inductivo: 20 - 250W.
- Halógenas con transf. electrónico: 15 - 400W.

Envase 1



### Regulador LED **2386**

Tensión alimentación 230V~ 50/60Hz.  
Consumo: 2VA.  
Válido para lámparas LED regulables:

- a 230V~: 4-100W
- a 12V~ con transf. electrónico regulable (1 lámpara/transf.): máximo 6 transformadores (50W).

Envase 1



### Regulador para tiras LED monocromo 12-48Vcc **2387**

Tensión de alimentación 12 - 48V CC.  
Consumo: <12mA.  
Carga Máxima 8A.  
Nivel de regulación mínimo: 1% - 60%.  
Veloc. de regulación 0% a 100%: 3 - 10 s.

Envase 1



### Regulador para lámparas fluorescentes regulables **2388**

Tensión de alimentación: 230V~ 50Hz.  
Consumo: 3VA.  
Carga: mín.20 - máx.200W.

Envase 1

## Conexión de cargas

TIPO DE CARGA								
	Tipo de mecanismo	Halógenos directos 230 V (R)	Halógenas 12 V (R) baja tensión con transformador ferromagnético (L)	Halógenas baja tensión con transformador electrónico (C)	Carga LED 230 V	Tiras de LED 12-48 Vdc Monocolor	Lámparas Fluorescentes Compactas (CFL) Dimmables	Reactancia electrónica con entrada de regulación de 1-10V
<b>21539-X</b>	Rotativo	60-600 W	25-500 VA	NO	NO	NO	NO	NO
<b>21540-X</b>	Rotativo	20-315 W	NO	20-315 VA	NO	NO	NO	NO
<b>21541-X</b>	Rotativo	20-600 W	NO	20-525 VA	NO	NO	NO	NO
<b>21542-X</b>	Rotativo	60-800 W	NO	60-800 VA	NO	NO	NO	NO
<b>21543-X</b>	Rotativo	NO	NO	NO	NO	NO	NO	920 VA 50 mA (10 V <sub>DC</sub> )
<b>21549-X</b>	Rotativo	6-120 W	25-100 VA	NO	6-60 W	NO	NO	NO
<b>2385</b>	Por pulsador	15-400 W	20-250 VA	15-400 VA	NO	NO	NO	NO
<b>2386</b>	Por pulsador	NO	NO	4-300 W	4-100 W	NO	NO	NO
<b>2387 *</b>	Por pulsador	NO	NO	NO	NO	Máximo 8 A	NO	NO
<b>2388</b>	Por pulsador	NO	NO	NO	NO	NO	20 W - 200 W	NO

\* 2387. Es necesario instalar el regulador junto con el transformador de 230Vac a 12-48Vdc que lleva la tira de LED.

Disponible un listado de lámparas LED de compatibilidad testeada en [www.bjc.es/documentacion](http://www.bjc.es/documentacion)



## Interruptor detector de movimiento

### Detector de movimiento esférico mecanismo 3 hilos

Capacidad de contacto  
(3 hilos, salida relé):  
Carga resistiva 2300 W, 10 A máx,  $\cos \varphi = 1$   
Carga inductiva 1500 W, 5 A máx,  $\cos \varphi = 0,6$   
Halógenas con transformador 1000 VA  
Balastos electrónicos ej. 2x36 W (20 máx.)  
Compatible con cargas LED

Envase  
1



BLANCO P.  
**23555-3**

PLATA LUNA  
**23555-3PL**

GRIS LAVA  
**23555-3GL**

## Detectores de movimiento de techo



### Detector de techo alcance 360° para instalación de empotrar **2391**

Tensión alimentación: 230Vac 50Hz.  
Consumo <1W.  
Capacidad del contacto: 16A  $\cos \varphi = 1$   
Incandes. o halógenas 230V: 3.000W.  
Halógenas transfo. electrónico: 3.000W.  
Halógenas transfo. ferromag: 2.400W.  
Fluorescencia: 1.300W (130 $\mu$ F)  
Fluocompactas: 18x7W, 12x11W, 10x15W, 10x20W, 10x23W.  
Área de detección: circular 7 m, 360°.  
Compatible con lámparas LED  
Necesaria conexión de neutro.

Envase 1



### Detector de techo alcance 360° para instalación de superficie **2390**

Tensión alimentación: 230Vac 50Hz.  
Consumo <1W.  
Capacidad del contacto: 16A  $\cos \varphi = 1$   
Incandes. o halógenas 230V: 3.000W.  
Halógenas transfo. electrónico: 3.000W.  
Halógenas transfo. ferromag: 2.400W.  
Fluorescencia: 1.300W (130 $\mu$ F)  
Fluocompactas: 18x7W, 12x11W, 10x15W, 10x20W, 10x23W.  
Área de detección: circular 7 m, 360°.  
Compatible con lámparas LED  
Necesaria conexión de neutro.

Envase 1

## Bases de enchufe

### Schuko 2P+T emborne por tornillo con protección de seguridad

16 A 250 Vac

Envase  
Con garras 10  
Sin garras 10



BLANCO P.  
**23524-X**  
**23524**

PLATA LUNA  
**23524-PLX**  
**23524-PL**

GRIS LAVA  
**23524-GLX**  
**23524-GL**



Envase  
10

ROJO  
**23524-R**

### Schuko® 2P-T con doble cargador USB con protección de seguridad

Toma Schuko®  
· 230Vac 50Hz, 16A  
· Emborne sin tornillo

Doble cargador USB  
· 2 Tomas USB tipo A  
· Tensión de salida por toma : 5V DC  
· Corriente total máx. : 2,4A  
· Consumo en vacío: < 100mW  
· acorde a normativa europea ErP  
· Protección de cortocircuito  
· Protección de temperatura

Envase  
1



BLANCO P.  
**23526-USB**

PLATA LUNA  
**23526-USB-PL**

GRIS LAVA  
**23526-USB-GL**

De acuerdo a normas VDE 0620-1 / EN 62386-1



## Bases de enchufe

### Schuko 2P+T emborne sin tornillo con protección de seguridad

16 A 250 Vac	Envase
	Con garras 10
Función no compatible con los marcos de Viva instalados en posición vertical	Sin garras 10



BLANCO P. <b>23526-1X</b> <b>23526-1</b>	PLATA LUNA <b>23526-1PLX</b> <b>23526-1PL</b>	GRIS LAVA <b>23526-1GLX</b> <b>23526-1GL</b>
--	---	--

### Schuko 2P+T emborne sin tornillo con tapa y protección de seguridad

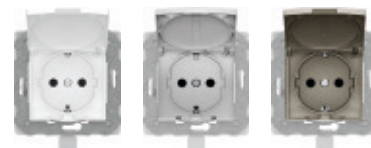
16 A 250 Vac	Envase
	Con garras 6
	Sin garras 6



BLANCO P. <b>23526-2X</b> <b>23526-2</b>	PLATA LUNA <b>23526-2PLX</b> <b>23526-2PL</b>	GRIS LAVA <b>23526-2GLX</b> <b>23526-2GL</b>
--	---	--

### Schuko IP44 2P+T emborne sin tornillo con tapa y protección de seguridad

16 A 250 Vac	Envase
	Con garras 1
	Sin garras 1



BLANCO P. <b>23526-3X</b> <b>23526-3</b>	PLATA LUNA <b>23526-3PLX</b> <b>23526-3PL</b>	GRIS LAVA <b>23526-3GLX</b> <b>23526-3GL</b>
--	---	--

### Toma francesa emborne tornillo con protección de seguridad

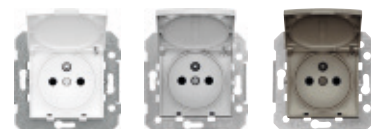
16 A 250 Vac	Envase
Sólo para exportación	Con garras 10
	Sin garras 10



BLANCO P. <b>23572-X</b> <b>23572</b>	PLATA LUNA <b>23572-PLX</b> <b>23572-PL</b>	GRIS LAVA <b>23572-GLX</b> <b>23572-GL</b>
---	---	--

### Toma francesa emborne por tornillo con tapa y protección de seguridad

16 A 250 Vac	Envase
Sólo para exportación	Con garras 6
	Sin garras 6



BLANCO P. <b>23572-2X</b> <b>23572-2</b>	PLATA LUNA <b>23572-2PLX</b> <b>23572-2PL</b>	GRIS LAVA <b>23572-2GLX</b> <b>23572-2GL</b>
--	---	--

### Toma francesa con doble USB y protección de seguridad

Toma francesa · 230Vac 50Hz, 16A · Emborne sin tornillo	Envase
Doble cargador USB · 2 Tomas USB tipo A · Tensión de salida por toma : 5V DC · Corriente total máx. : 2,4A · Consumo en vacío: < 100mW acorde a normativa europea ErP · Protección de cortocircuito · Protección de temperatura	8
De acuerdo a normas VDE 0620-1 / EN 62386-1	



BLANCO P. <b>23572-USB</b>	PLATA LUNA <b>23572-USB-PL</b>	GRIS LAVA <b>23572-USB-GL</b>
-------------------------------	-----------------------------------	----------------------------------



### Doble - Schuko® monoblock con protección de seguridad

Blanco (similar al RAL9010) Para cajas de 60mm de diámetro Fijación por garras Emborne por tornillo. Monoblock completo, no requiere de montaje con marco.	Envase
	1



BLANCO  
**EF-23924-4**

## Base de enchufe 25 A



**Base enchufe 25A** **2225**  
 Blanco  
 25 A 250 V~  
 85x85x35 mm  
 Admite cualquier clavija de 2P + T de 25 A 250 V~  
 S/UNE 20315  
 Los bornes admiten cables de hasta 10 mm<sup>2</sup> de sección  
 La caja indicada para esta base es la Ref. 2373-1  
 Envase 5

## Clavija



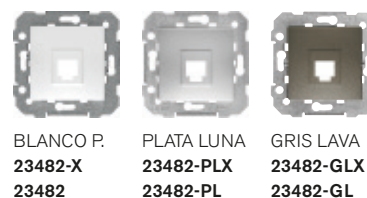
**2P+E clavija** **2224-B**  
 Blanco  
 Envase 10

## Terminales conectividad tipo RJ

### Toma telefono RJ11 (emborne por perforacion de aislante)

Con garras  
 Sin garras

Envase  
 6  
 10



### Toma RJ-45 Cat 6

Emborne sin herramienta

Con garras  
 Sin garras

Envase  
 6  
 10



### Toma doble RJ-45 Cat 6

Emborne sin herramienta

Con garras  
 Sin garras

Envase  
 1  
 1



### Adaptador RJ 11/45

Adaptadores compatibles con conectores RJ 45 con formato keystone

Con garras  
 Sin garras

Envase  
 6  
 10

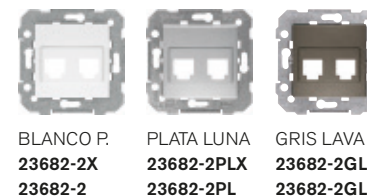


### Adaptador RJ 11/45

Adaptadores compatibles con conectores RJ 45 con formato keystone

Con garras  
 Sin garras

Envase  
 6  
 6



### Conector SCHRACK modular RJ45 Cat. 6

Blanco  
 Emborne sin herramienta

**3186-B**

Envase 25

## Soluciones para fibra óptica SC/APC

### Adaptador RJ 11/45

Adaptadores compatibles con conectores RJ 45 con formato keystone

Con garras  
Sin garras

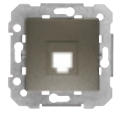
Envase  
6  
10



BLANCO P.  
**23682-1X**  
**23682-1**



PLATA LUNA  
**23682-1PLX**  
**23682-1PL**



GRIS LAVA  
**23682-1GLX**  
**23682-1GL**

### Adaptador RJ 11/45

Adaptadores compatibles con conectores RJ 45 con formato keystone

Con garras  
Sin garras

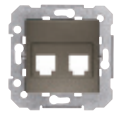
Envase  
6  
6



BLANCO P.  
**23682-2X**  
**23682-2**



PLATA LUNA  
**23682-2PLX**  
**23682-2PL**



GRIS LAVA  
**23682-2GLX**  
**23682-2GL**



### Acoplador para conector fibra optica tipo SC/APC **3191**

Puede ser usado con el adaptador 3190 o directamente con las tapas RJ

Envase 20



### Adaptador Keystone para uso del acoplador **3190** en adaptadores RJ

Para el uso de este adaptador se recomienda el uso de cajas de empotrar de mayor profundidad

Envase 20

## Tapas para TV

### Tapa TV dos agujeros

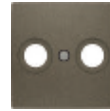
Envase  
10



BLANCO P.  
**23330**



PLATA LUNA  
**23330-PL**



GRIS LAVA  
**23330-GL**

### Tapa TV 3 agujeros

Envase  
2



BLANCO P.  
**23341**

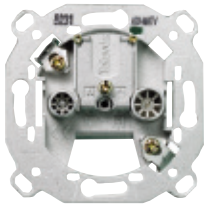


PLATA LUNA  
**23341-PL**



GRIS LAVA  
**23341-GL**

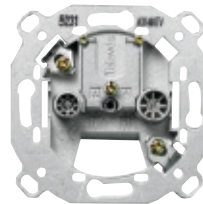
## Mecanismos TV-FM-R/TV-SAT



**Toma TV-FM**  
**Serie 2-10** **2932**  
**Final serie** **2933**  
**Derivación única** **2934**  
(Fabricante TELEVÉS)

Envase 10

Las tomas de señal para TV y FM cumplen con las normas UNE 20523 y CEI 169-2



**Toma R/TV-SAT 2 Salidas**  
**Serie 6-12** **2921**  
**Serie 2-5** **2922**  
**Final serie** **2923**  
**Derivación única** **2924**  
(Fabricante TELEVÉS)

Envase 10

Las tomas de señal para R/TV-SAT cumplen con las normas UNE 20523 y CEI 169-2



**Toma R/TV-SAT 3 Salidas**  
**Derivación única** **2918**  
(Fabricante TELEVÉS)

Envase 1

La toma R/TV-SAT cumple con las normas UNE-20523 y CEI 169-2

## Tapa ciega y salida de cables

### Tapa ciega

	Envase
Con garras	6
Sin garras	10



BLANCO P. <b>23033-X</b> <b>23033</b>	PLATA LUNA <b>23033-PLX</b> <b>23033-PL</b>	GRIS LAVA <b>23033-GLX</b> <b>23033-GL</b>
---	---	--

### Salida de cable

	Envase
Con garras	6
Sin garras	6



BLANCO P. <b>23534-X</b> <b>23534</b>	PLATA LUNA <b>23534-PLX</b> <b>23534-PL</b>	GRIS LAVA <b>23534-GLX</b> <b>23534-GL</b>
---	---	--

## Otras funciones

### Zumbador regulable

230 Vac  
Uso intermitente

	Envase
Con garras	6
Sin garras	6



BLANCO P. <b>23536-X</b>	PLATA LUNA <b>23536-PLX</b>	GRIS LAVA <b>23536-GLX</b>
Envase 1		
<b>23536</b>	<b>23536-PL</b>	<b>23536-GL</b>

### Baliza LED

**Led blanco frío 5000K**  
230 Vac 0,4 W  
5 Lm

Envase
1



BLANCO P. <b>23531</b>	PLATA LUNA <b>23531-PL</b>	GRIS LAVA <b>23531-GL</b>
---------------------------	-------------------------------	------------------------------

### Baliza LED

**Led blanco cálido 3000K**  
230 Vac 0,4 W  
5 Lm

Envase
1



BLANCO P. <b>23531-3</b>	PLATA LUNA <b>23531-3PL</b>
-----------------------------	--------------------------------

Otros colores de LED bajo demanda

## Mecanismos multimedia

### Cargador doble USB

Tensión de entrada: 100-250VAC 50-60Hz  
 2 Tomas USB Tipo A:  
 Tensión de salida por toma: 5V DC  
 Corriente total máx.: 2,4A  
 Consumo en vacío: < 100mW  
 acorde a la directiva europea ErP  
 Protección de cortocircuito  
 Protección de temperatura  
 Normas y certificados:  
 CE declaración de conformidad, con EN 62368-1

Consultar disponibilidad

Envase  
1



BLANCO P.  
**23580**



PLATA LUNA  
**23580-PL**



GRIS LAVA  
**23580-GL**

### Conector USB tipo A

Compatible con USB 2.0  
 Emborne por tornillo  
 Se recomienda estañar las puntas del cable

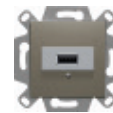
Envase  
1



BLANCO P.  
**23578-USB**



PLATA LUNA  
**23578-USB-PL**



GRIS LAVA  
**23578-USB-GL**

### Conector VGA

Longitud máxima del cable 30 m. (en función del tipo de cable)  
 Emborne por tornillo  
 Se recomienda estañar las puntas del cable

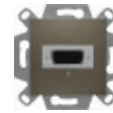
Envase  
1



BLANCO P.  
**23578-VGA**



PLATA LUNA  
**23578-VGA-PL**



GRIS LAVA  
**23578-VGA-GL**

### Conector HDMI tipo A

Emborne por tornillo  
 Se recomienda estañar las puntas del cable

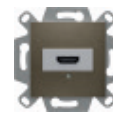
Envase  
1



BLANCO P.  
**23578-HDMI**



PLATA LUNA  
**23578-HDMI-PL**



GRIS LAVA  
**23578-HDMI-GL**

## Mecanismos y marcos 55 x 55 mm

### Tarjetero hotel

10 A 250 Vac

Envase  
1



BLANCO P. **23068**    PLATA LUNA **23068-PL**    GRIS LAVA **23068-GL**

Este mecanismo solo se puede montar en marcos unitarios de 55x55mm.

### Termostato ambiente

Monitorización y control de temperaturas en estancias cerradas

Tipo de sensor: Bi-metal

Tensión: 230 V~; 24 V~, 50 Hz

Capacidad de conmutación a 230 Vac: 10(4) A, a 24 Vac: 1(1) A Rango de consigna: 5 a 30 °C escala numérica \* a 6).

Envase  
1



BLANCO P. **23144**    PLATA LUNA **23144-PL**    GRIS LAVA **23144-GL**

Este mecanismo solo se puede montar en marcos unitarios de 55x55mm.

### Termostato suelo radiante

Control electrónico de temperatura para sistemas de calefacción, por ejemplo: sistemas de suelo radiante eléctrico, baños, techos, mármoles y paredes radiantes.

Tensión: 230 V ~, 50 Hz

Sensor: externo o interno+externo (monitor).

Sensor de suelo incluido en el envase.

Capacidad de corte: 16(2) A

Rango de consigna: 10 to 50 °C (escala 1 a 5)

Indicaciones (LEDs): calefacción en marcha (red) y modo eco activado (green).

Extensión del sensor: hasta 50 m solo con cable 0.5 mm<sup>2</sup>, con doble aislamiento.

Nota: Debe asegurarse que el cableado del sensor va dentro de una conducción protectora.

No es posible el cableado del sensor en paralelo con líneas que conduzcan corrientes alternas.

No es posible el cableado del sensor en paralelo con líneas que conduzcan corrientes alternas.

No es posible el cableado del sensor en paralelo con líneas que conduzcan corrientes alternas.

No es posible el cableado del sensor en paralelo con líneas que conduzcan corrientes alternas.

No es posible el cableado del sensor en paralelo con líneas que conduzcan corrientes alternas.

No es posible el cableado del sensor en paralelo con líneas que conduzcan corrientes alternas.

Envase  
1



BLANCO P. **23244**    PLATA LUNA **23244-PL**    GRIS LAVA **23244-GL**

Este mecanismo solo se puede montar en marcos unitarios de 55x55mm.

### Cronotermostato

Cronotermostato empotrable para sistemas de calefacción en estancias o suelos radiantes eléctricos o por agua caliente (con actuadores normalmente cerrados) El equipo puede ser usado como cronotermostato ambiente,

con monitoreo de la temperatura de suelo (usando un sensor remoto opcional) o como cronotermostato con la temperatura de suelo (sensor remoto no incluido). Dispone de una programación semanal con programas configurables la configuración de fábrica incluye las rutinas diarias normales). Tensión:

230 V~, 50 Hz Capacidad de conmutación:

10(2) A / 230 V~ Sensor: NTC-interno (NTC puede ser conectado como sensor remoto opcional) Rangos de consigna: - 5 a 30°C para termostato ambiente. -10 a 42°C para termostato de suelo. Tiempo mantenimiento de configuración sin tensión: aprox. 5 días.

10(2) A / 230 V~ Sensor: NTC-interno (NTC puede ser conectado como sensor remoto opcional) Rangos de consigna: - 5 a 30°C para termostato ambiente. -10 a 42°C para termostato de suelo. Tiempo mantenimiento de configuración sin tensión: aprox. 5 días.

10(2) A / 230 V~ Sensor: NTC-interno (NTC puede ser conectado como sensor remoto opcional) Rangos de consigna: - 5 a 30°C para termostato ambiente. -10 a 42°C para termostato de suelo. Tiempo mantenimiento de configuración sin tensión: aprox. 5 días.

10(2) A / 230 V~ Sensor: NTC-interno (NTC puede ser conectado como sensor remoto opcional) Rangos de consigna: - 5 a 30°C para termostato ambiente. -10 a 42°C para termostato de suelo. Tiempo mantenimiento de configuración sin tensión: aprox. 5 días.

10(2) A / 230 V~ Sensor: NTC-interno (NTC puede ser conectado como sensor remoto opcional) Rangos de consigna: - 5 a 30°C para termostato ambiente. -10 a 42°C para termostato de suelo. Tiempo mantenimiento de configuración sin tensión: aprox. 5 días.

10(2) A / 230 V~ Sensor: NTC-interno (NTC puede ser conectado como sensor remoto opcional) Rangos de consigna: - 5 a 30°C para termostato ambiente. -10 a 42°C para termostato de suelo. Tiempo mantenimiento de configuración sin tensión: aprox. 5 días.

10(2) A / 230 V~ Sensor: NTC-interno (NTC puede ser conectado como sensor remoto opcional) Rangos de consigna: - 5 a 30°C para termostato ambiente. -10 a 42°C para termostato de suelo. Tiempo mantenimiento de configuración sin tensión: aprox. 5 días.

10(2) A / 230 V~ Sensor: NTC-interno (NTC puede ser conectado como sensor remoto opcional) Rangos de consigna: - 5 a 30°C para termostato ambiente. -10 a 42°C para termostato de suelo. Tiempo mantenimiento de configuración sin tensión: aprox. 5 días.

10(2) A / 230 V~ Sensor: NTC-interno (NTC puede ser conectado como sensor remoto opcional) Rangos de consigna: - 5 a 30°C para termostato ambiente. -10 a 42°C para termostato de suelo. Tiempo mantenimiento de configuración sin tensión: aprox. 5 días.

10(2) A / 230 V~ Sensor: NTC-interno (NTC puede ser conectado como sensor remoto opcional) Rangos de consigna: - 5 a 30°C para termostato ambiente. -10 a 42°C para termostato de suelo. Tiempo mantenimiento de configuración sin tensión: aprox. 5 días.

10(2) A / 230 V~ Sensor: NTC-interno (NTC puede ser conectado como sensor remoto opcional) Rangos de consigna: - 5 a 30°C para termostato ambiente. -10 a 42°C para termostato de suelo. Tiempo mantenimiento de configuración sin tensión: aprox. 5 días.

10(2) A / 230 V~ Sensor: NTC-interno (NTC puede ser conectado como sensor remoto opcional) Rangos de consigna: - 5 a 30°C para termostato ambiente. -10 a 42°C para termostato de suelo. Tiempo mantenimiento de configuración sin tensión: aprox. 5 días.

10(2) A / 230 V~ Sensor: NTC-interno (NTC puede ser conectado como sensor remoto opcional) Rangos de consigna: - 5 a 30°C para termostato ambiente. -10 a 42°C para termostato de suelo. Tiempo mantenimiento de configuración sin tensión: aprox. 5 días.

10(2) A / 230 V~ Sensor: NTC-interno (NTC puede ser conectado como sensor remoto opcional) Rangos de consigna: - 5 a 30°C para termostato ambiente. -10 a 42°C para termostato de suelo. Tiempo mantenimiento de configuración sin tensión: aprox. 5 días.

10(2) A / 230 V~ Sensor: NTC-interno (NTC puede ser conectado como sensor remoto opcional) Rangos de consigna: - 5 a 30°C para termostato ambiente. -10 a 42°C para termostato de suelo. Tiempo mantenimiento de configuración sin tensión: aprox. 5 días.

10(2) A / 230 V~ Sensor: NTC-interno (NTC puede ser conectado como sensor remoto opcional) Rangos de consigna: - 5 a 30°C para termostato ambiente. -10 a 42°C para termostato de suelo. Tiempo mantenimiento de configuración sin tensión: aprox. 5 días.

10(2) A / 230 V~ Sensor: NTC-interno (NTC puede ser conectado como sensor remoto opcional) Rangos de consigna: - 5 a 30°C para termostato ambiente. -10 a 42°C para termostato de suelo. Tiempo mantenimiento de configuración sin tensión: aprox. 5 días.

10(2) A / 230 V~ Sensor: NTC-interno (NTC puede ser conectado como sensor remoto opcional) Rangos de consigna: - 5 a 30°C para termostato ambiente. -10 a 42°C para termostato de suelo. Tiempo mantenimiento de configuración sin tensión: aprox. 5 días.

10(2) A / 230 V~ Sensor: NTC-interno (NTC puede ser conectado como sensor remoto opcional) Rangos de consigna: - 5 a 30°C para termostato ambiente. -10 a 42°C para termostato de suelo. Tiempo mantenimiento de configuración sin tensión: aprox. 5 días.

10(2) A / 230 V~ Sensor: NTC-interno (NTC puede ser conectado como sensor remoto opcional) Rangos de consigna: - 5 a 30°C para termostato ambiente. -10 a 42°C para termostato de suelo. Tiempo mantenimiento de configuración sin tensión: aprox. 5 días.

10(2) A / 230 V~ Sensor: NTC-interno (NTC puede ser conectado como sensor remoto opcional) Rangos de consigna: - 5 a 30°C para termostato ambiente. -10 a 42°C para termostato de suelo. Tiempo mantenimiento de configuración sin tensión: aprox. 5 días.

10(2) A / 230 V~ Sensor: NTC-interno (NTC puede ser conectado como sensor remoto opcional) Rangos de consigna: - 5 a 30°C para termostato ambiente. -10 a 42°C para termostato de suelo. Tiempo mantenimiento de configuración sin tensión: aprox. 5 días.

10(2) A / 230 V~ Sensor: NTC-interno (NTC puede ser conectado como sensor remoto opcional) Rangos de consigna: - 5 a 30°C para termostato ambiente. -10 a 42°C para termostato de suelo. Tiempo mantenimiento de configuración sin tensión: aprox. 5 días.

10(2) A / 230 V~ Sensor: NTC-interno (NTC puede ser conectado como sensor remoto opcional) Rangos de consigna: - 5 a 30°C para termostato ambiente. -10 a 42°C para termostato de suelo. Tiempo mantenimiento de configuración sin tensión: aprox. 5 días.

10(2) A / 230 V~ Sensor: NTC-interno (NTC puede ser conectado como sensor remoto opcional) Rangos de consigna: - 5 a 30°C para termostato ambiente. -10 a 42°C para termostato de suelo. Tiempo mantenimiento de configuración sin tensión: aprox. 5 días.

10(2) A / 230 V~ Sensor: NTC-interno (NTC puede ser conectado como sensor remoto opcional) Rangos de consigna: - 5 a 30°C para termostato ambiente. -10 a 42°C para termostato de suelo. Tiempo mantenimiento de configuración sin tensión: aprox. 5 días.

Envase  
1



BLANCO P. **23344**    PLATA LUNA **23344-PL**    GRIS LAVA **23344-GL**

Este mecanismo solo se puede montar en marcos unitarios de 55x55mm.

### Marco simple mecanismos 55x55 mm

Envase  
1



BLANCO P. **23201**    PLATA LUNA **23201-PL**

Envase  
1



GRIS LAVA **23201-GL**    BEIGE ARENA **23201-A**

Envase  
1



GRIS PIEDRA **23201-GP**    NEGRO PIANO **23201-NP**



## Cajas universales



**Universal enlazable 2373-I**  
Material termoplástico  
Dimensiones: 71x71x43 mm  
Envase 640



**Tapa protección 2374-I**  
Permite localizar la caja después de enlucir  
Envase 1000



**Garras 16-GAR**  
**Para bastidores metálicos**  
Bolsa con 50 garras y 50 tornillos para montar 25 bastidores



**Caja de empotrar 1 elemento para tabique hueco 2341**  
Envase 120



**Caja de empotrar 2 elementos para tabique hueco 2342**  
Envase 60



**Caja de empotrar 3 elementos para tabique hueco 2343**  
Envase 35



**Caja de empotrar 4 elementos para tabique hueco 2344**  
Envase 30



**Caja de empotrar 5 elementos para tabique hueco 2345**  
Envase 21



**Sierra de corona con avellanador 2158000**  
diam. 68 mm / prof. 40 mm  
Envase 1

Se recomienda el uso de estas cajas y el uso de la sierra de corona con avellanador para que las series queden instaladas según su diseño original.

**Nota:** Consultar en la tarifa publicada en nuestra web [www.bjc.es](http://www.bjc.es) disponibilidad de mecanismos con garras que se identifican con -X tras el código del mecanismo.

## Caja de superficie

PC-ASA. Resistente a rayos UV y libre de halógenos.  
Resistencia al fuego. GWT 650°C.  
RoHS.  
Entradas para canal 22x10, 16x10, 12x7 mm y tubos de diámetro 25, 20 y 16 mm.  
Dimensiones de las cajas una vez compuestas:  
1 elemento: 86x86x43 mm  
2 elementos: 157x86x43 mm  
3 elementos: 228x86x43 mm  
4 elementos: 299x86x43 mm

Envase 1

**Caja modular de superficie**



BLANCO P.  
**23460**



PLATA LUNA  
**23460-PL**



GRIS LAVA  
**23460-GL**

**Caja modular de ampliación**



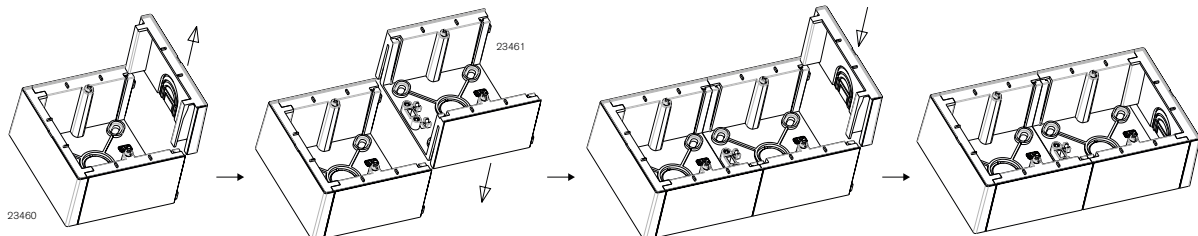
**23461**



**23461-PL**

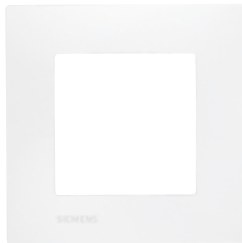


**23461-GL**







## Marcos

---






BLANCO POLAR  
color inyectado Envase

	<b>S23001</b>	12
	<b>S23002</b>	12
	<b>S23003</b>	6
	<b>S23004</b>	6







GRIS PIEDRA  
color inyectado Envase

	<b>S23001-GP</b>	12
	<b>S23002-GP</b>	12
	<b>S23003-GP</b>	6



PLATA LUNA  
color pintado Envase

	<b>S23001-PL</b>	12
	<b>S23002-PL</b>	12
	<b>S23003-PL</b>	6
	<b>S23004-PL</b>	6



GRIS LAVA  
color pintado Envase

	<b>S23001-GL</b>	12
	<b>S23002-GL</b>	12
	<b>S23003-GL</b>	6
	<b>S23004-GL</b>	6



